

Les réponses aux exercices seront  
 données la semaine prochaine.

## UN NI OUI NI NON POUR TRAVAILLER LE VOCABULAIRE ET LA CONJUGAISON

**[a]** Lisez les questions et cherchez dans le dictionnaire les mots que vous ne comprenez pas.  
**[b]** complétez avec les bons mots **[c]** Trouvez des collègues qui parlent bien le français et posez leur les questions.

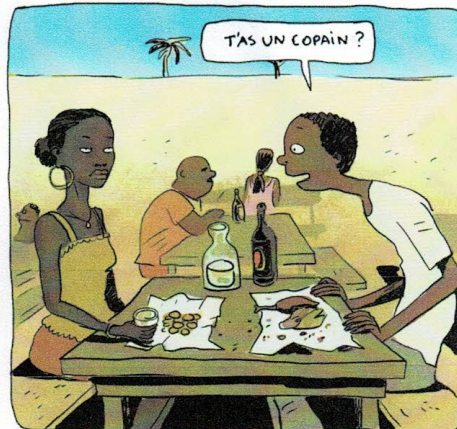
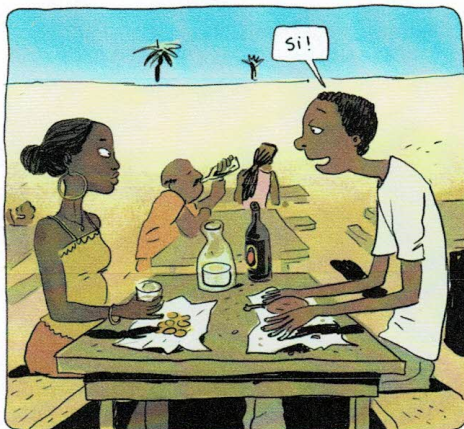
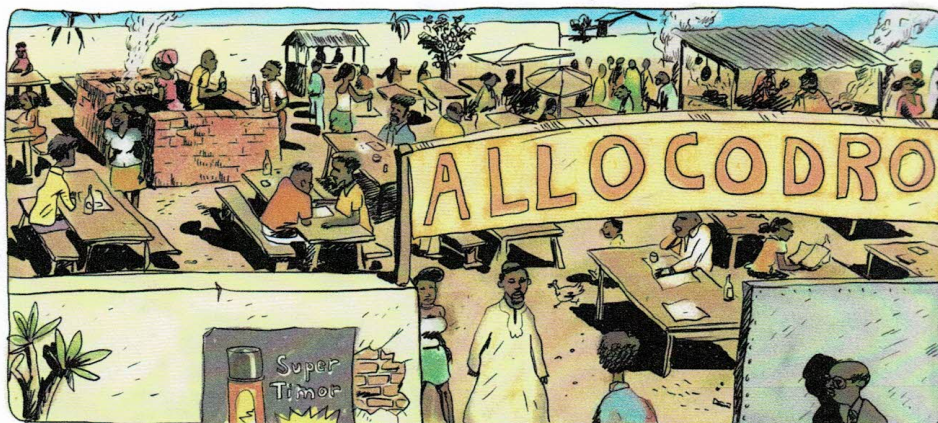
Dis oui	Je ne veux pas le _____. [parler - dire]
Pourquoi pas ?	Parce que si je le dis, je _____ la partie. [gagne - perds]
Il y a autre chose que tu ne dois pas dire ?	Effectivement et je ne _____ pas te le dire [vais - vas].
Dis non	Tu me prends pour un _____ ? [con - génie]
Ah, tu l'as presque dit	Tes _____ sont bouchées ! [oreilles - pieds]
Si tu l'as presque dit	Je t'assure que tu as mal _____. [vu - entendu]
Tu es sûr ?	Complètement _____. [incertain - sûr]
Tu ne triches pas, n'est-ce pas ?	Je suis très intelligent et je n'ai pas _____ de tricher. [envie - besoin]
Bon, je suis prêt, et toi ?	Moi, je suis prêt à te _____. [battre - dépasser]

## COMPRÉHENSION ÉCRITE

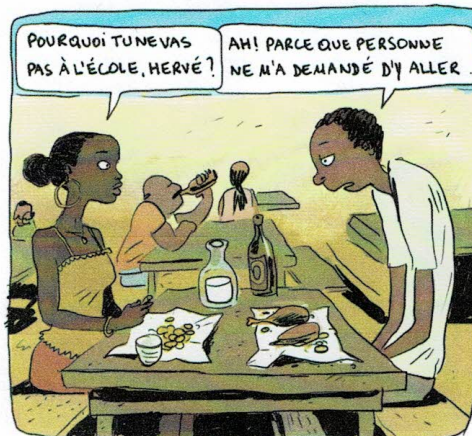
**[a]** Lisez **[b]** Répondez aux questions

Pourquoi Hervé demande à Aya si elle a un copain ?	
Où habite Hervé ?	
Pourquoi Hervé n'est jamais allé à l'école ?	
Aya donne deux conseils à Hervé, quels sont-ils ?	[1] [2]
Quel est le contraire de nul ?	

• S K J V • •  
• • C S C S P  
C S C S P • •



• S K J V • •  
• • C S C S P  
C S C S P • •



• S K J V • •  
• • C S C S P  
C S C S P • •



· S K J V · ·  
 · · C S C S P  
 C S C S P · ·

## UNE ÉNIGME

Cette chose dévore toutes choses : oiseaux, bêtes, arbres, fleurs.  
 Elle ronge le fer, mord l'acier.  
 Réduit les dures pierres en poudre.  
 Met à mort les rois, détruit les villes.  
 Et rabat les hautes montagnes.

Quelle est cette chose ? \_\_\_\_\_ ???

## UNE ÉPREUVE DE LOGIQUE POUR RÉVISER LES HEURES

[a] Mettez dans l'ordre [b] Trouvez l'heure indiquée par l'horloge f

Il est deux heures cinq	Il est cinq heures vingt	Il est neuf heures moins vingt-cinq
Il est trois heures et quart	Il est une heure dix	

a	Quelle heure est-il ?	
b		
c		
d		
e		
f	Quelle heure est-il ?	Il est ???????

