

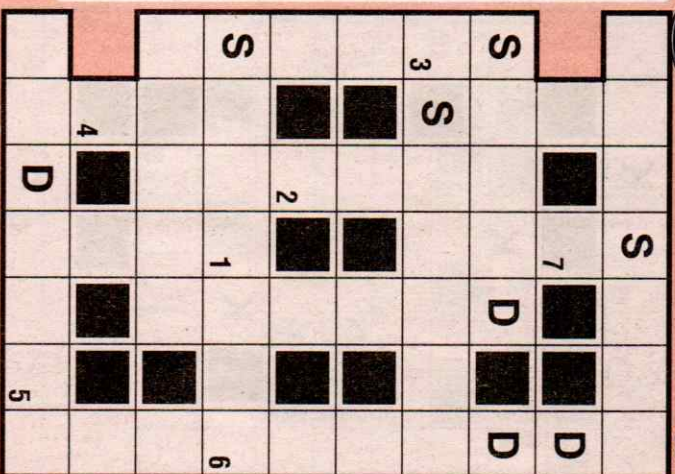
**W kolejności przypadkowej:**

- otworek w spodniach do zapinania na guzik
- tworzy się na przedmiotach z żelaza
- sprawa małej wagi
- chęć popisania się odwagą
- solowa ikra jako przekąska
- dobra, wesola zabawa potocznie
- dawna nazwa zeszytu
- brakujący fragment tekstu
- rzemieślnik wyrabiający przedmioty z drewna
- jeden z czterech kolorów w kartach
- kłopot, tarapaty dawniej
- ... Ursyn Niemcewicz, pisarz
- kolejny etap rozmów pokojowych
- rzeka płynąca przez Londyn.

Dla ułatwienia ujawniono wszystkie litery B i I.

Rozwiązaniem jest imię żony Lajosa, królowej Teb.

|   |   |   |   |   |   |   |
|---|---|---|---|---|---|---|
| 1 | 2 | 3 | 4 | 5 | 6 | 7 |
|---|---|---|---|---|---|---|

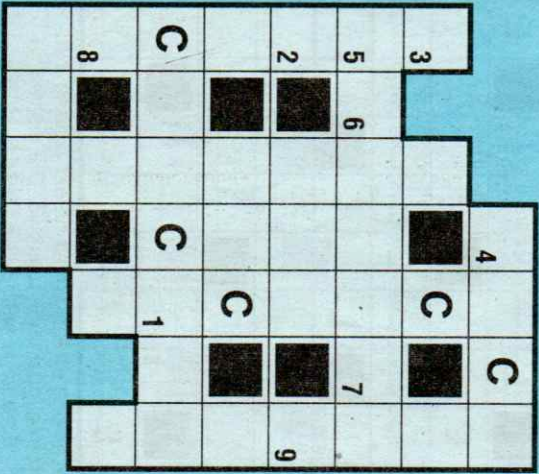


**W kolejności przypadkowej:**

- ◆ oferuje go hotel
- ◆ Żywago z powieści Borisa Pasternaka
- ◆ rodzaj pociągu
- ◆ człowiek bezkrytycznie naśladowający modne trendy
- ◆ pismo z prośbą skierowane do władz
- ◆ szluczne ... - zabieg leczniczy
- ◆ brak dostatecznych środków do życia, bieda
- ◆ morski baktwan
- ◆ umowa między państwami, przy mierze
- ◆ znany zespół disco polo
- ◆ zjazd biskupów całego kraju
- ◆ przyrząd mierzący i wskazujący czas
- ◆ początkowy punkt na sali
- ◆ zwierzniczka, kierownicza biura.

Dla ułatwienia ujawniono wszystkie litery D i S. Rozwiązaniem jest imię męskie.

|   |   |   |   |   |   |   |
|---|---|---|---|---|---|---|
| 1 | 2 | 3 | 4 | 5 | 6 | 7 |
|---|---|---|---|---|---|---|

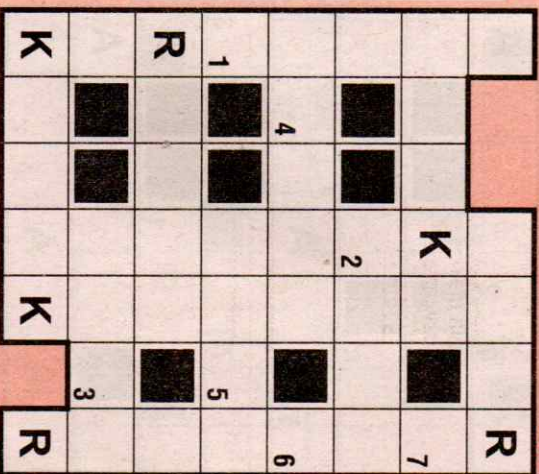


**W kolejności przypadkowej:**

- gaz palny w ropie naftowej
- miejsce postoju pojazdów mechanicznych
- osoba mająca władzę nad innymi
- wielka energia fizyczna lub duchowa
- rama okna albo drzwi
- piwo z pubu
- radość, zadowolenie potocznie
- osoba wąta i drobna
- zwarcie elektryczne
- członek dziecięcej drużyny harcerskiej
- duży kawał drewna, kłoda.

Dla ułatwienia ujawniono wszystkie litery C. Rozwiązaniem jest nazwa mieszkańców Madrytu.

|   |   |   |   |   |   |   |   |   |
|---|---|---|---|---|---|---|---|---|
| 1 | 2 | 3 | 4 | 5 | 6 | 7 | 8 | 9 |
|---|---|---|---|---|---|---|---|---|



**W kolejności przypadkowej:**

- ◆ posic do procy
- ◆ rasa psów z Alaski
- ◆ mebel na książki
- ◆ Romeo dla Julii
- ◆ gorska łąka
- ◆ płyn inaczej
- ◆ człowiek zarozumiały, butny
- ◆ kapitan z powieści Juliusza Verne'a
- ◆ jest nim chłodnica samochodowa
- ◆ uprzączony obstawianie przy swoim
- ◆ osoba wąta, drobna
- ◆ wydanie opinii o kimś.

Dla ułatwienia ujawniono wszystkie litery K i R. Rozwiązaniem jest nazwa rodzaju kuzania.

|   |   |   |   |   |   |   |
|---|---|---|---|---|---|---|
| 1 | 2 | 3 | 4 | 5 | 6 | 7 |
|---|---|---|---|---|---|---|