

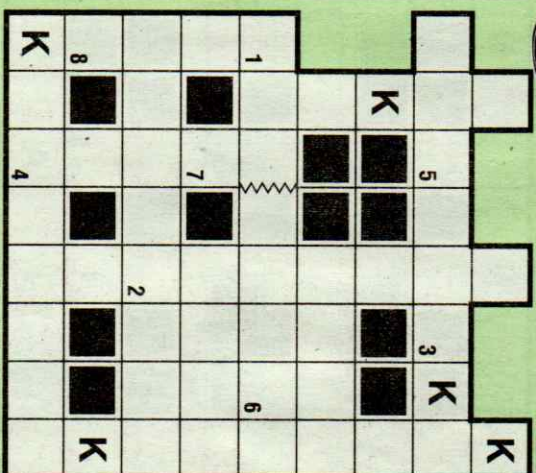
W kolejności przypadkowej:

- Kiosk z serialu
- klub piłkarski z Gdyni
- resorak wśród zabawek
- grający mebel
- malowane szminka
- tańcowała z igłą
- stan w USA, z Montgomery
- nauczycielka religii
- ajer rosnący na brzegach jezior
- dokumenty na biurku adwokata
- wirus z Afryki
- majątek panny młodej
- leczy schorzenia oczu
- górską halą
- przyrody - w powieści
- wyspa Odysseusza
- stalowy prętek do szycia.

Dla ułatwienia ujawniono **wszystkie litery T**. Rozwiązaniem jest

nazwisko szkockiego bakteriologa i lekarza.

1	2	3	4	5	6	7
---	---	---	---	---	---	---



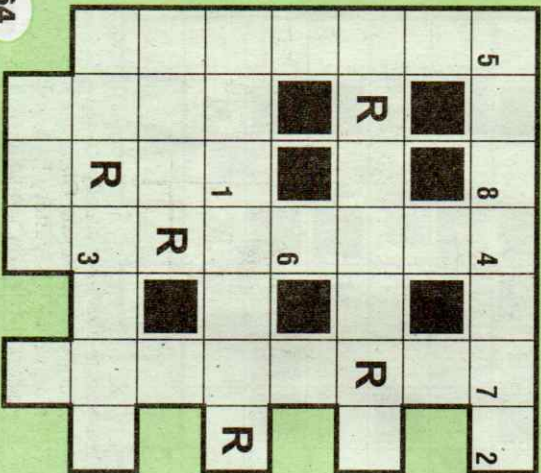
W kolejności przypadkowej:

- ▶ okrągła rocznica ślubu lub wesele
- ▶ utleniona albo mineralna
- ▶ długi i wąski mebel niższy od stołu
- ▶ ciepła bluza bez rękawów
- ▶ górską serpenityna, zakręć drogi
- ▶ frustracja, niedobry dzień
- ▶ człowiek, który wykonywał ciężkie prace pomocnicze
- ▶ towarzyszą życia, żona, partnerka
- ▶ jacht z trzema kadłubami
- ▶ zwrot trudny do przetłumaczenia
- ▶ cienka i sucha gałązka, kijek
- ▶ rzymski bożek ze strzałami miłości
- ▶ instrument napędzany korbką lub tytuł noweli Bolesława Prusa.

Dla ułatwienia ujawniono

wszystkie litery K. Rozwiązaniem jest określenie żonkosia.

1	2	3	4	5	6	7	8
---	---	---	---	---	---	---	---

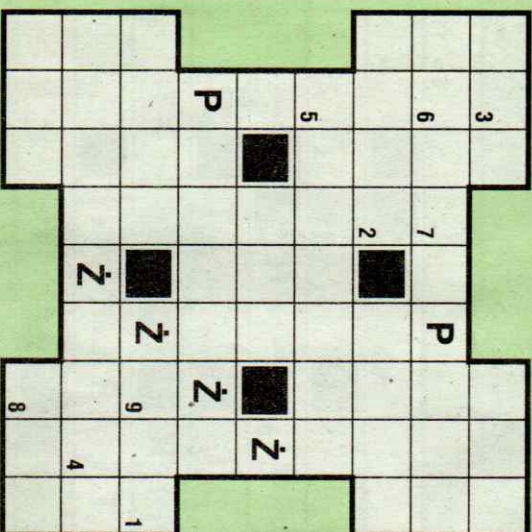


W kolejności przypadkowej:

- zlewnia rzeki
- zawodowa liga basketu w USA
- maszyna do koszenia trawników
- smaczny tropikalny owoc
- Magda, piosenkarka
- pojazd komunikacji miejskiej
- szczególnie złośliwa ironia, drwina
- państwo ze stolicą w Maskacie
- układanie psa myśliwskiego
- godło państwa, miasta
- główna postać w filmie.

Dla ułatwienia ujawniono **wszystkie litery R**. Rozwiązaniem jest nazwa japońskiej wyspy.

1	2	3	4	5	6	7	8
---	---	---	---	---	---	---	---



W kolejności przypadkowej:

- ▶ bład kolor zielony
- ▶ szklarnia, ogród zimowy
- ▶ ciemna i gwieździsta pora doby, trwa od zachodu do wschodu słońca
- ▶ mieszanie kart przed grą
- ▶ miejsce u podstawy czegoś wysokiego, np. góry
- ▶ opowiadka ze śmieszna puentą, dowcip, kawał
- ▶ szwedzki lub norweski grosz
- ▶ spód naczynia lub akwenu komar, biedronka albo osa
- ▶ najdłuższa miara czasu, dzieli się na ery
- ▶ tytułowy rycerz kastylijski ze sztuki Corneille'a
- ▶ nabożeństwo wieczerne
- ▶ ... Dwór Mazowiecki, miasto leżące niedaleko Warszawy.

1	2	3	4	5	6	7	8	9
---	---	---	---	---	---	---	---	---

Każdy odgadnięty wyraz należy wpisać dwukrotnie: poziomo i pionowo. Dla ułatwienia ujawniono **wszystkie litery P oraz Z**. Rozwiązaniem jest nazwa sportowca.